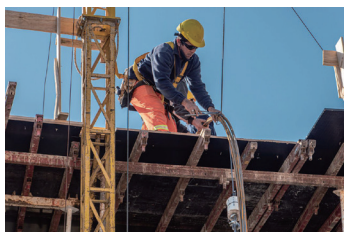




扫我看
产品详情与视频

◆产品适用对象◆

1. 学校教学课程(例:自然科学相关课程)
2. 实验人员(需了解风速相关参数的实验)
3. 从事户外工作者(例:农渔业从业人员)
4. 从事户外运动业者(例:划船,健行,爬山,冲浪,打高尔夫球,棒球...)
5. 游乐场所及建筑工地(部分游乐设施或建筑工程在达到一定风速后,必须停止以确保安全(例:摩天轮))
6. 工厂



8906特点

- 产品皆为"CE认可"并符合"ISO9001"之规范
- 一体成型高精度风扇内置日本温度传感器
- 单手操作,时尚便捷
- 可测量风速,风量及温度
- 可检视多点测量(最多8点)之平均值,最大值及最小值
- 超大萤幕且具读值锁定功能,方便检视
- 20分钟未检测到操作可自动关机功能以节省电力
- 低电量时LCD屏幕闪烁以进行提示
- 可另选购电脑连接线组,方便资料即时记录与分析
- 温度单位°C/°F可切换
- 5种风速单位可供选择:m/s, ft/m, KM/H, MPH及 knot
- 2种风量单位可供选择:cms及cfm
- 可为您提供精确的CFM数值及便捷的操作体验

型号	8906
风速范围	0.4~30m/s; 80~5900ftm
风速精度	+/- (2% of reading +0.2 m/s)
空气温度 范围	-10~50.0°C
空气温度 解析度	0.1°C/°F
空气温度 准确性	+/- 1°C
风速单位 (m/s)	YES
风速单位 (英尺/米)	YES
风速单位 (KM/H)	YES
风速单位 (MPH)	YES
风速单位 (节)	YES
风量单位 (cms)	YES
风量单位 (cfm)	YES
温度。响应时间	60 seconds (typical)
液晶显示器更新	every second
风量显示	0 to 9999m³/s
风量分辨率	0.1 (0 to 999.9) or 1 (1000 to 9999)
液晶尺寸	34(H)x40(W)mm
工作温度	0~50°C
工作相对湿度%	Humidity<80%
储存温度	-10~50°C
存储相对湿度%	Humidity < 90%
电脑链接	YES
8点速度平均值	YES
电池寿命	100 hours
尺寸(mm)	183x76x45 (meter); 70 (impeller)
重量	~150g
电池	9V battery x 1pc
标准配件	Meter/Battery/Manual/Hard carry case



AZ中国官网



产品操作视频

服务专线: 400-8658-515



AZ[®]

china@az-instrument.com.tw
INSTRUMENT CORP.

ISO
9001

CE

FC

JQA

NSF